



HANDLING PRECAUTIONS

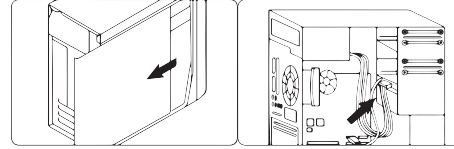


Please ground yourself before handling the solid state drive, as electrostatic discharge (ESD) can cause damage to the drive and other computer components. It is recommended to wear an antistatic wrist strap or glove to prevent damage.

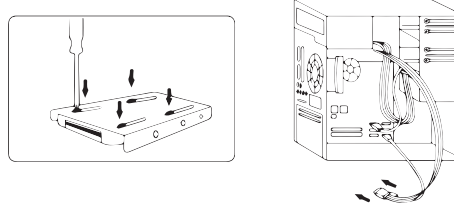
Be sure to shut down your computer system and disconnect the power cord.

SSD INSTALLATION GUIDE

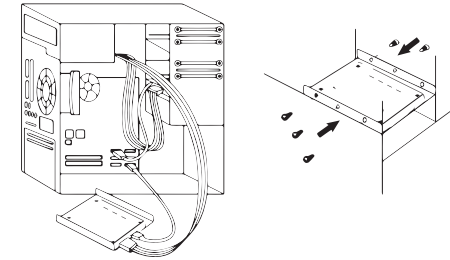
1- Remove the computer case (refer to computer owner's manual), locate and identify the SATA connectors of your system. Refer to your computer's manual for information on how to remove the existing hard drive.



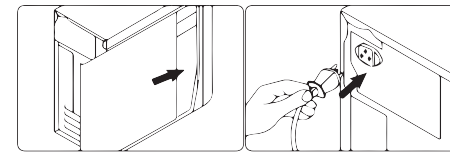
2- SATA cables of the motherboard should be connected to the SATA data and power connectors on the solid state drive. Please be aware that the L-shaped SATA connector can only fit in one direction. Before pressing them into position, be sure to align the SATA plugs and solid state drive connectors properly.



3- The Solid State Drive can be securely mounted with screws.



4- After the installation is completed, restore the case to the original position and reconnect the power.



TOMANDO PRECAUCIONES

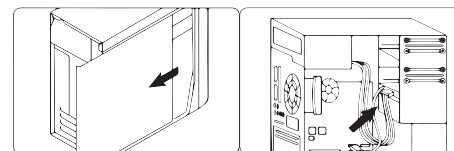


Conéctese a tierra antes de manipular la unidad de estado sólido, ya que la descarga electrostática (ESD) puede causar daños a la unidad y a otros componentes de la computadora. Se recomienda usar una correa o guante antiestático para evitar daños.

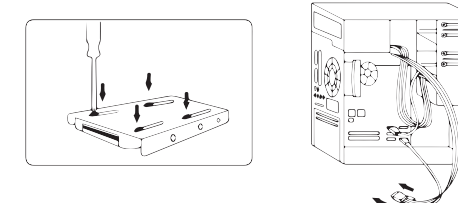
Asegúrese de apagar su sistema y desconecte el cable de alimentación.

GUÍA DE INSTALACIÓN DE SSD

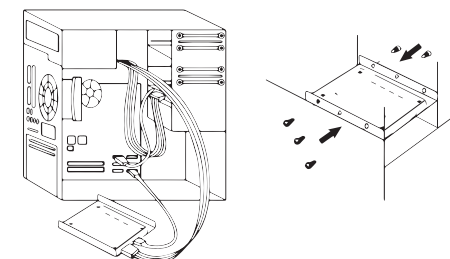
1- Retire la carcasa de la computadora (consulte el manual del propietario de la computadora), ubique e identifique los conectores SATA de su sistema. Consulte el manual de su computadora para obtener información sobre cómo extraer el disco duro existente.



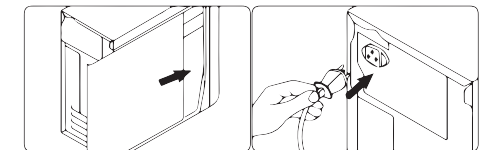
2- Los cables SATA de la placa base deben conectarse a los conectores de datos y alimentación SATA en la unidad de estado sólido. Tenga en cuenta que el conector SATA en forma de L solo puede caber en una dirección. Antes de presionarlos en su posición, asegúrese de alinear los enchufes SATA y los conectores de la unidad de estado sólido correctamente.



3- La unidad de estado sólido se puede montar de forma segura con los tornillos.



4- Una vez completada la instalación, restaure la carcasa a la posición original y vuelva a conectar la alimentación.



Yeyian

www.yeyian.us

www.yeyian.es

www.yeyian.mx

11 cm

35 cm